

Maximální otevřenost vůči individuálním snům o bydlení PANORAMA HX 300 nově definuje bezrámovou skleněnou architekturu

Celoskleněným okenním systémem PANORAMA HX 300 otevírá přední evropský výrobce oken Internorm nové dimenze pro bezrámovou skleněnou architekturu: tento inovativní nový systém skrývá rám okna téměř zcela pod omítkou a v podlaze, a umožňuje tak dosáhnout velkoplošného, průběžného zasklení s maximálním podílem skla. Do systému PANORAMA HX 300 lze integrovat jak pevné zasklení, tak okenní a dveřní systémy a zkombinovat je do individuálního komplexního konceptu otevřeného prosvětleného bydlení. Jednotlivé plochy skla přitom mohou mít až 10,5 m². Možnosti, jak vytvořit prostor domova ještě otevřenější a transparentnější, nemají se systémem PANORAMA HX 300 prakticky žádné limity. Nový systém je k dostání od března 2015.

Maximální podíl skla pro otevřené, prosvětlené domovy

„Velké prosklené plochy rozšiřují obytný prostor za jeho reálné hranice. Jasně, denním světlem prosvětlené místnosti vytvářejí specifickou atmosféru domova. S naším novým systémem HX 300 jsme princip ‚bezrámového‘ zasklení, který již používáme u pevných dílů našich zdvižně-posuvných dveří, aplikovali nyní i na naše okenní systémy. Znovu tak dokazujeme naši odbornost na poli architektury,“ říká Christian Klinger, spolumajitel firmy Internorm, předního evropského výrobce oken.

Bezrámová optika uvnitř i venku

Námi vyvinutá nová celoskleněná okna PANORAMA HX 300 jsou tvořena rámovou konstrukcí z několika sklížených vrstev, která je následně osazena dveřními a okenními systémy a izolačními skly. Systém se ukládá pod omítku, rám téměř kompletně mizí ve fasádě. Z pevných prvků je vidět již pouze sklo. Zřetelné zůstávají pouze otevíratelné okna a dveře ladící se stylem budovy. Stávají se tak optickými akcenty. Díky úzkým přechodům mezi skly na sebe jednotlivé tabule skla navazují téměř nepostřehnutelně.

Díky systému PANORAMA HX 300 je možné použít skleněné tabule velké až 10,5 m² – u velkoplošných zasklení stačí dělicí sloupky o šířce pouhých 97 mm. Do nového systému lze integrovat všechny dřevohliníkové okenní a dveřní systémy Internorm. Parapety a terasové podlahy lze

napojovat čistě a přesně.

PANORAMA HX 300 dosahuje díky sériovému 3násobnému bezpečnostnímu zasklení vynikajících tepelně izolačních vlastností $U_w = 0,73 \text{ W/m}^2\text{K}$ a zvukové izolace až 40 dB. Nový okenní systém od Internormu tak nabízí nejen maximální otevřenost a průhlednost, ale také skvělou tepelnou a zvukovou izolaci.

Další informace naleznete na www.internorm.cz



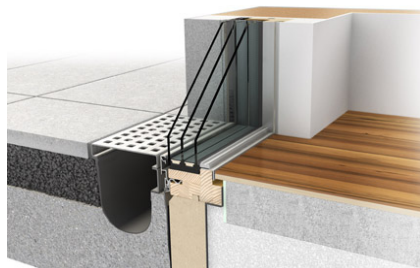
Nový celoskleněný okenní systém PANORAMA HX 300 od Internormu otevírá nové možnosti pro moderní bezrámovou skleněnou architekturu.



S celoskleněným okenním systémem PANORAMA HX 300 rám téměř zcela zmizí pod fasádou. Patrné zůstávají pouze otevíratelné okna a dveře – z ostatní prvků pozorovatel vidí pouze sklo.



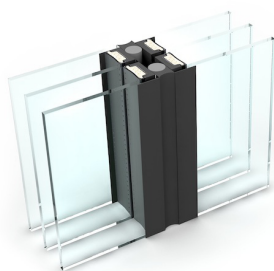
Pozornost návštěvníků přitahovalo na veletržním stánku Internormu na veletrhu BAU 2015 v Mnichově nové dřevohliníkové celoskleněné okno PANORAMA HX 300.



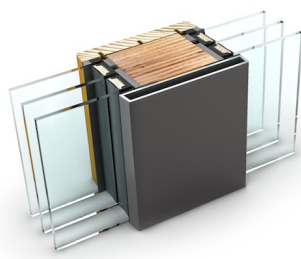
Nový systém pro celoskleněná okna PANORAMA HX 300 umožňuje pracovat s bezrámovou optikou v interiéru i exteriéru. Parapety a terasové podlahy lze napojovat čistě a přesně.



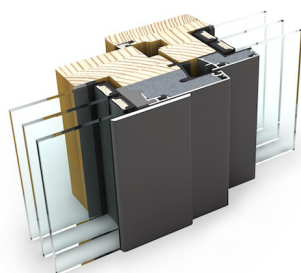
PANORAMA HX 300 dosahuje díky sériovému 3násobnému bezpečnostnímu zasklení vynikajících tepelně izolačních vlastností $U_w = 0,73 \text{ W/m}^2\text{K}$ a zvukové izolace až 40 dB.



Úzké přechody mezi skly umožňují nenápadné napojení skleněných tabulí.



Dělicí sloupky o šířce 97 mm zlepšují v systému PANORAMA HX 300 statiku a umožňují zasklení velkých ploch.



Do systému PANORAMA HX 300 lze integrovat všechny jedno- a dvoukřídle dřevohliníkové okenní systémy Internorm.